



Termékismertető 02/2009

DK-kábelösszekötő dobozok funkciómegtartással

- Szabvány: DIN 4102.12. rész szerint
- Védettség: IP 65
- Kapocstartomány: 0,5 - 16 mm² -ig
- Alapanyag: duroplaszt,
vagy porszórt acéllemez



Hensel Hungária Villamossági Kft.

H-1225 Budapest
Campona u.1.

Tel.: 00 36-1-278 10 80
Fax: 00 36-1-278 10 82

e-mail: info@hensel.hu
www.hensel.hu

Villamos installációs és elosztó rendszerek

DK-kábelösszekötő dobozok funkciómegtartással kábelbevezetés, beszerelt membrános kábelbevezetőkön keresztül

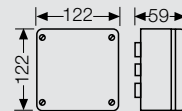
- Védettség: IP 65
- Névleges szigetelési feszültség: AC/DC 400 V

- Összekötő kapocs nagy hőállóságú kerámiából
- 2 db, a termékhez adott, tűzvédelmileg bevizsgált, univerzális dűbel
- **Alapanyag: Duroplaszt**
- Szín: RAL 2003 pasztell-narancs



FK 7045 Összekötő doboz Ø 0,8 mm / 0,5-4 mm², Cu
Elágazó doboz Ø 0,8 mm / 0,5-1,5 mm², Cu

5 pólusú
pólusonként 4 x Ø 0,8 mm / 0,5 mm² tömör,
4 x 1,5 mm² tömör, 2 x 2,5 mm² tömör, 2 x 4 mm² tömör
mellékelt kábelbevezető: 4 db EDKF 32
(tömítési tartomány Ø 8-23 mm)

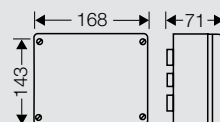


A Dätwyler, Eupen, Studer, Prysmian és Nexans kábelgyártóval együtt bevizsgálva az E 30 és E 90 tűzvédelmi besorolás szerint, ld. a Tűzvédelmi megfelelőségi tanúsítványt: P-MPA-E-08-021; letöltés a www.hensel.hu címen.



FK 7105 Összekötő doboz 1,5-10 mm², Cu
Elágazó doboz 1,5-4 mm², Cu

5 pólusú
pólusonként 4 x 1,5 mm² tömör, 4 x 2,5 mm² tömör,
4 x 4 mm² tömör, 2 x 6 mm² tömör, 2 x 10 mm² tömör
mellékelt kábelbevezető: 4 db EDKF 40
(tömítési tartomány Ø 11-30 mm)

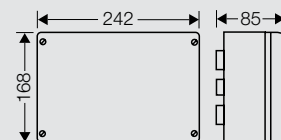


A Dätwyler, Eupen, Studer, Prysmian és Nexans kábelgyártóval együtt bevizsgálva az E 30 és E 90 tűzvédelmi besorolás szerint, ld. a Tűzvédelmi megfelelőségi tanúsítványt: P-MPA-E-08-021; letöltés a www.hensel.hu címen.



FK 7165 Összekötő doboz 1,5-16 mm², Cu
Elágazó doboz 1,5-6 mm², Cu

5 pólusú
pólusonként 4 x 1,5 mm² tömör, 4 x 2,5 mm² tömör,
4 x 4 mm² tömör, 4 x 6 mm² tömör, 2 x 10 mm² tömör,
2 x 16 mm² tömör
mellékelt kábelbevezető: 4 db EDKF 40
(tömítési tartomány Ø 11-30 mm)



A Dätwyler, Eupen, Studer, Prysmian és Nexans kábelgyártóval együtt bevizsgálva az E 30 és E 90 tűzvédelmi besorolás szerint, ld. a Tűzvédelmi megfelelőségi tanúsítványt: P-MPA-E-08-021; letöltés a www.hensel.hu címen.

DK-kábelösszekötő dobozok funkciómegtartással kábelbevezetés, beszerelt membrános kábelbevezetőkön keresztül

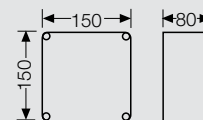
- Védettség : IP 65
- Névleges szigetelési feszültség: AC/DC 400 V
- Összekötő kapocs nagy hőállóságú kerámiából
- 4 db beszerelt, bepattintható tömszelence
- **Alapanyag: acéllemez, porszórt**
- Szín: RAL 2003 pasztell-narancs
- Felerősítés külső fülekkel (8,2 mm-es furat)
(Dübeleket lásd Főkatalógusunk műszaki függelékben!)



FK 9025 Összekötő doboz Ø 0,8 mm / 0,5-4 mm², Cu
Elágazó doboz Ø 0,8 mm / 0,5-1,5 mm², Cu

5 pólusú
pólusonként 4 x Ø 0,8 mm / 0,5 mm² tömör,
4 x 1,5 mm² tömör, 2 x 2,5 mm² tömör, 2 x 4 mm² tömör,
szerelt kábelbevezető 4 db EDKF 32
(tömítési tartomány Ø 8-23 mm)

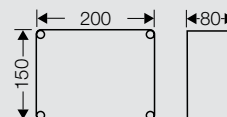
A Dätwyler, Eupen, Nexans, Studer, Pirelli és Lynenwerk kábelgyártóval együtt bevizsgálva az E 30 és E 90 tűzvédelmi besorolás szerint,
ld. a Tűzvédelmi megfelelőségi tanúsítványt: P-MPA-E-08-021;
letöltés a www.hensel.hu címen.



FK 9105 Összekötő doboz 1,5-10 mm², Cu
Elágazó doboz 1,5-4 mm², Cu

5 pólusú
pólusonként 4 x 1,5 mm² tömör, 4 x 2,5 mm² tömör,
4 x 4 mm² tömör, 2 x 6 mm² tömör, 2 x 10 mm² tömör,
szerelt kábelbevezető 4 db EDKF 32
(tömítési tartomány Ø 8-23 mm)

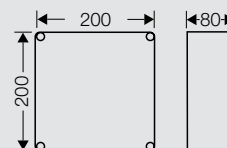
A Dätwyler, Eupen, Nexans és Pirelli kábelgyártóval együtt bevizsgálva az E 30 és E 90 tűzvédelmi besorolás szerint,
ld. a Tűzvédelmi megfelelőségi tanúsítványt: P-MPA-E-08-021;
letöltés a www.hensel.hu címen.



FK 9255 Összekötő doboz 1,5-16 mm², Cu
Elágazó doboz 1,5-6 mm², Cu

5 pólusú
pólusonként 4 x 1,5 mm² tömör, 4 x 2,5 mm² tömör,
4 x 4 mm² tömör, 4 x 6 mm² tömör, 2 x 10 mm² tömör,
2 x 16 mm² tömör
szerelt kábelbevezető 4 db EDKF 40
(tömítési tartomány Ø 11-30 mm)

A Dätwyler, Eupen, Nexans és Pirelli kábelgyártóval együtt bevizsgálva az E 30 és E 90 tűzvédelmi besorolás szerint,
ld. a Tűzvédelmi megfelelőségi tanúsítványt: P-MPA-E-08-021;
letöltés a www.hensel.hu címen.



DK-kábelösszekötő dobozok funkciómegtartással

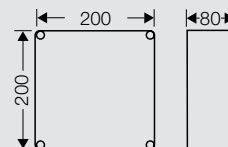
kábelbevezetés, beszerelt membrános kábelbevezetőkön keresztül

- Kábelösszekötő doboz biztosított elágazással
- E 30-as funkciómegtartás a DIN 4102 12. rész szerint
- Védettség: IP 65
- Névleges szigetelési feszültség: AC/DC 400 V
- Sorokapocs nagy hőállóságú kerámiából
- D01-es neozed biztosító aljzat
- **Alapanyag: acéllemez, porszórt**
- Szín: RAL 2003 pasztell-narancs
- 4 db beszerelt membrános kábelbevezető
- Felerősítés külső fülekkel (8,2 mm-es furat)
(Dübeleket lásd Főkatalógusunk műszaki függelékben!)



FK 9259 1,5-10 mm², Cu

5 pólusú
2 összekötő kapocs
2 elágazó kapocs
2 védővezető kapocs
mindenkor 1,5-10 mm² tömör
szerelt kábelbevezető 4 EDKF 40
(tömítési tartomány Ø 11-30 mm)



A Dätwyler és Nexans kábelgyártóval együtt bevizsgálva az E 30 tűzvédelmi besorolás szerint, ld. a Tűzvédelmi megfeleléségi tanúsítványt: P-MPA-E-08-021; letöltés a www.hensel.hu címen.

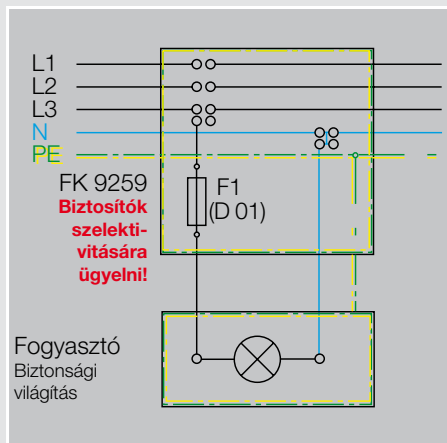
FK 9259, biztosított elágazással

Alkalmazható biztonsági világításoknál, építkezéseken, illetve nagyobb létesítményeknél, tereken (pld. alagutakban - kivéve a Deutsche Bundesbahn alagútjait).

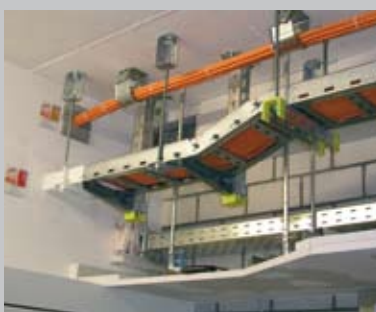
A biztosított elágazású kábelösszekötő doboz lehetővé teszi, hogy a DIN VDE 0108 előírásainak szem előtt tartása mellett egyetlen gerinc vagy fővezetéken keresztül biztosítsuk egyszerre több leágazó biztonsági világítás áramellátását.

Ha tűz esetén egy vagy több biztonsági jelzőfény károsodik, a sorosan kapcsolt biztosíték kiold, és a fővezetéken keresztül történő áramellátás továbbra is biztosított.

A berendezés üzembe helyezéséhez azonban előzőleg az illetékes építési és felügyeleti hatóság hozzájárulása szükséges!



Kábel- és vezetékcsatlakozások, tűz esetén funkciómegtartással:



Forrás: Elektro Technologie Zentrum Stuttgart - az „Építészeti tűzvédelem” témához a www.etz-stuttgart.de címen találhatóak szemináriumok

Funkciómegtartás elektromos vezetékrendszereknél

A DIN 4102-es szabvány 12. részében leírtak alapján biztonsági szempontból kiemelt fontosságú áramkörök esetében alapkövetelmény a szigorúan meghatározott funkciómegtartási képesség.

Ilyenek például: biztonsági világítások-, tűzoltóliftek-, tűzjelzőkészülékek-, szellőző- és füstelszívó berendezések-, vagy a permetező és öntözőberendezések szivattyúinak áramkörei.

Ezen előírások tehát azon berendezésekre, illetve készülékekre vonatkoznak, melyek egy esetleges tűz esetén jelentős szerepet töltenek be a mentés során, illetve segítik a tűzoltók munkáját.

A kábelösszekötő dobozokra vonatkozó követelmények

A kábelösszekötő dobozok kiválasztását, **a funkciómegtartástól függetlenül** mindig az üzemi körülmények-, és az adott áramellátási feltételek figyelembevételével kell elvégeznünk.

Környezeti feltételek

- beszerelés helye
- nedvesség, por (IP-védettség)
- hőmérséklet
- korróziós jellemzők
- mechanikai igénybevétel

Áramellátási feltételek

- hálózatrendszer
- védőföldelés

Alapanyag

Szigetelőanyag / Duroplast



Porszórt acéllemez



Különleges jellemzők

Védettség: IP 65

Környezeti hőmérséklet:
-25° C-tól + 35° C-ig

Alapanyag:
Szigetelőanyag / Duroplast

Ütésállóság:
IK 06 (1 Joule)

Falra szerelés: belső rögzítéssel, a termékhez adott, tűzvédelmileg bevizsgált rögzítő dübelekkel

Halogénmentes

Összekötő kapocs nagy hőállóságú kerámiából

Az IEC 60670-22 előírásai alapján történő gyártás, és tesztelés

Áramütés elleni védelem: II. év. oszt.

Különleges jellemzők

Védettség: IP 65

Környezeti hőmérséklet:
-25° C-tól + 35° C-ig

Alapanyag:
porszórt acéllemez

Ütésállóság:
IK 10 (20 Joule)

Falra szerelés: külső rögzítéssel, tűzvédelmileg bevizsgált rögzítő dübelekkel

Halogénmentes

Összekötő kapocs nagy hőállóságú kerámiából

Az IEC 60670-22 előírásai alapján történő gyártás, és tesztelés

Áramütés elleni védelem: I. év. oszt.

**A Hensel FK dobozok főbb
alkalmazási területei:**

Erőművek

Metrók

Vasútak

Alagutak

Szállodák

Kórházak

Repülőterek

Bankok

Benzinkutak

Ipari objektumok

Középületek

stb.

**Magyarországon figyelembe
vett alkalmazási előírások:**

- DIN 4102.12.

**- 9/2008 (II.22) ÖTM rendelet
4.16.8. fejezet**

